

歯科印象採得補助材料

ジンジウェット GingiWet

正しい補綴装置は正しい印象採得から。

精密な印象採得の為、再印象をなくす為に是非ご使用ください！

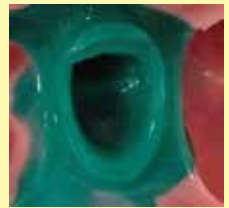
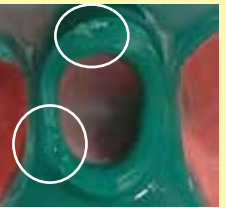
寒天アルギン酸連合印象採得の際、寒天印象材を流す前に、ジンジウェットを少量使用します。消泡効果によって表面張力が改善し、流れがよくなって狙った部分まで正確に寒天印象材を届けます。

気泡の無い強い印象の採得ができます！

ジンジウェットを使えば

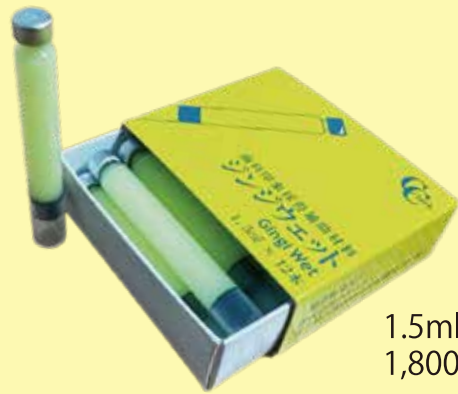


気泡が入りにくくなります。



◎ 本材自体は固まらずに液体のままです。また、寒天印象材と混ざる事は無いので、置き換える様にして使用します。塗布後のエアは特に必要ありません。

◎ ジンジウェットを使用した連合印象の流れの動画はこちらから



1.5ml×12本入り
1,800円(税別)

ジンジウェットはボイルしないで常温で使用する粘性のない液体です

寒天印象材カートリッジ用のシリンジを使用して注入します。



写真は弊社Mカートリッジシリンジ使用

推奨シリンジ

・弊社「Pカートリッジシリンジ」
軽くて使い勝手の良いプラスチック製シリンジ
7,900円(税別) 18G・20G針付き

・弊社「Mカートリッジシリンジ」
丈夫で扱いやすい金属製シリンジ
8,200円(税別) 18G・20G針付き

※ 推奨シリンジ以外の他社様寒天カートリッジ用シリンジでも使用可

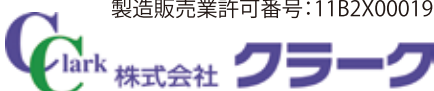
上顎前歯Cr
印象採得



下顎臼歯Cr
印象採得



製造販売元
製造販売業許可番号:11B2X00019



〒340-0832
埼玉県八潮市柳之宮屋敷通223番地2
TEL.048-994-1825 FAX.048-994-1827

ジンジウエット

— なぜジンジウエットが必要なのか? —

- ・正しい連合印象の為には、寒天とアルギン酸の硬化のタイミングを合わせる事が必須です。その為には、相当量の寒天印象材の使用が不可欠です。その際に寒天印象材の流動性を改善し、狙った部位に流し込む為にジンジウエットが必要となります!
- ・消泡効果により寒天印象の気泡が減ります。再印象にならない為にジンジウエットが必要となります!

【流動性の改善】

弊社試験データよりジンジウエット使用時は未使用時と比べ**5~20%**流動性がよくなります。

30°アクリル傾斜板上でジンジウエットを使用した場合と未使用の場合の流動性の比較

(使用寒天:弊社コルネットグリーン
62°Cストレージ
1.7mlを使用)



25°合成ゴム傾斜板溝〔幅3mm×高さ1.7mm〕上でジンジウエットを使用した場合と未使用の場合の流動性の比較
(使用寒天:弊社コルネットグリーン
62°Cストレージ
0.5mlを使用)



【消泡効果】

ジンジウエットの主成分であるシメチコンは他の成分との溶解性が低く、かつ表面張力が低いため、泡の表面に薄く広がりやすい性質を有しており、泡の表面に運ばれたシメチコンに含まれているシリカが泡を破ることから消泡目的で医薬品、食品、化粧品に使用されています。

参考文献: 桑田 敏(1990)「消泡性, 離型性」シリコーンハンドブック
ダウ・東レ株式会社(2019)「消泡剤」

【使用方法】

本材はボイルせずに室温のまま使用できます。

- ① 使用前に本材カートリッジを軽く振る。
- ② 本材カートリッジを寒天印象材カートリッジ用シリンジにセットする。
- ③ 少量を口腔外で押し出し、出る量を確認する。
- ④ 印象採得を行う歯牙及びその周辺に適量※1の本材を注入塗布する。
※1 寒天印象材で十分置き換えられる少量
- ⑤ 直ちに印象材の操作方法に従って印象採得を行う。